

Kojimori 機器接続手順

前準備

商品が届いたら、初めに箱を開けて、入っている内容を確認してください。



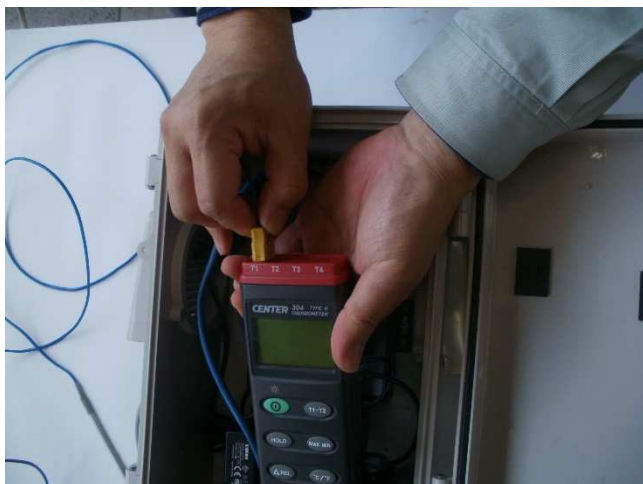
セット内容により付属品が異なるりますのでご注意ください。

LAN コンバーターに LAN ケーブルを繋げる(インターネットを繋げる)。



BOX の下部にあるケーブルグランドからネットワークケーブルを差し込んでLAN コンバーターの「LAN 1」に接続させる

次に温度計にセンサーケーブルを繋げる。

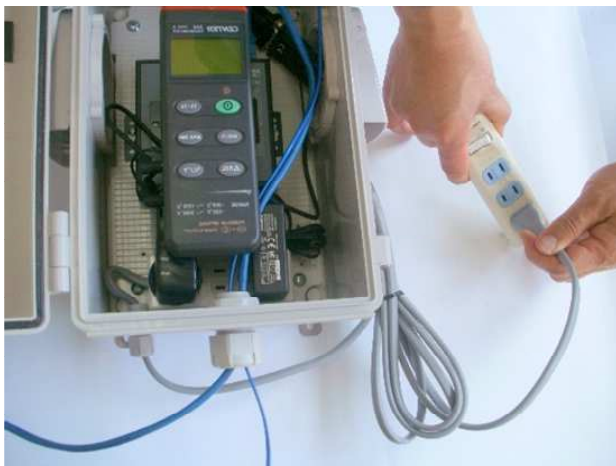


コネクターの+ - を間違えないようにする。

センサーの先端を下部にあるケーブルグランドから外に出す。

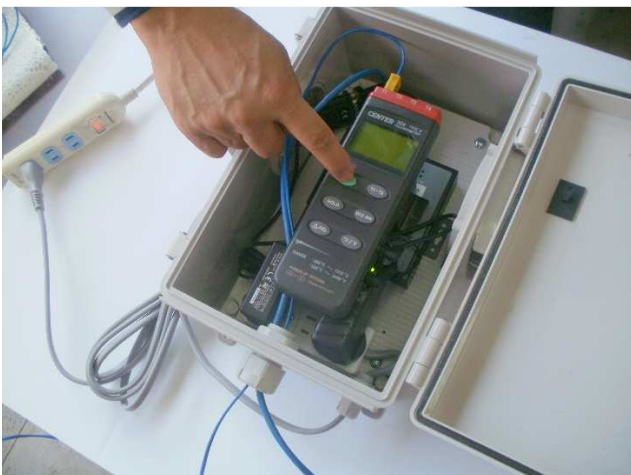


次に LAN コンバーターに通電させる為に、BOX の電源タップをコンセントに入れる。



LAN コンバーター、温度計など、接続不良の箇所が無いが再確認する。

温度計の電源スイッチを押して温度表示させる。



BOX の本体電源を切ると温度計のスイッチも OFF になります。
ただし温度計のスイッチ ON は連動してないので、温度計のスイッチを押して温度計を起動させて下さい。
単独でスイッチ OFF にする時は電源ボタンを長押しして下さい。